

## REFERENZ

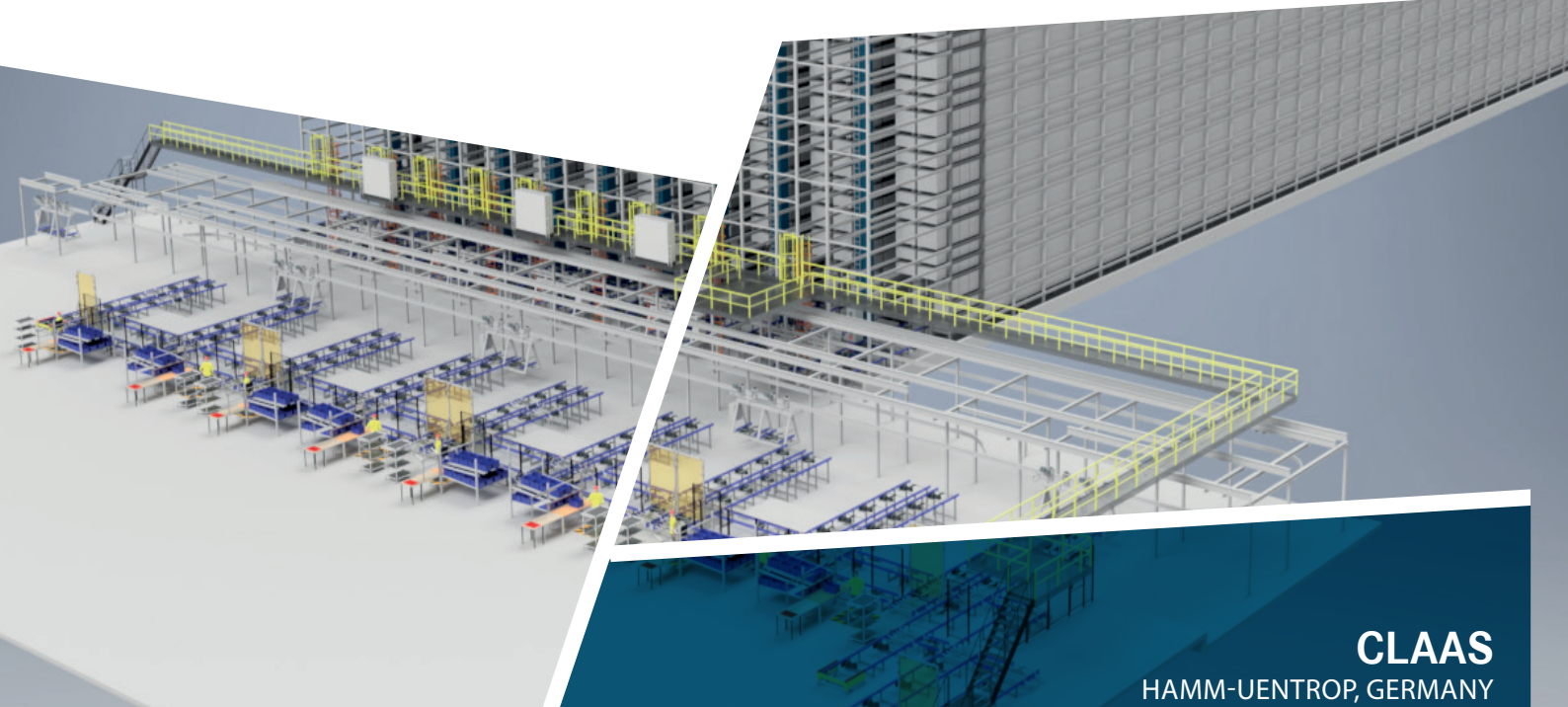
Logistikcenter für Landmaschinenhersteller



**AUTOMATISCHES HOCHREGALLAGER  
FÜR WELTWEITE ERSATZTEIL-  
VERSORGUNG**



**Unitechnik**  
*PERFECTION AUTOMATED.*



**CLAAS**  
HAMM-UENTROP, GERMANY

### Ausgangssituation:

Die Claas KGaA mbH ist ein international agierender Landmaschinenkonzern mit Hauptsitz im ostwestfälischen Harsewinkel. Das 1913 gegründete Unternehmen gehört zu den Markt- und Technologieführern in der Erntetechnik.

Claas investiert in sein Zentrallager für die Ersatzteildistribution: Das neue über 6.000 m<sup>2</sup> große neun-gassige automatische Hochregallager in Silobauweise soll die weltweite Versorgung mit Ersatzteilen sicherstellen.

Rund 60.000 der insgesamt mehr als 230.000 Ersatzteile für Mähdrescher, Traktoren, Feldhäcksler, Teleskoplader, Mähwerke und Ballenpressen lagern zukünftig auf bzw. in ca. 58.000 Paletten und Gitterboxen.

### Lösung

Neun Regalbediengeräte mit doppeltem Lastaufnahmemittel (LAM) lagern die Paletten und Gitterboxen in einfach- und doppeltiefen Gassen.

Logistisches Herzstück der Anlage ist die zum Automatiklager gehörende Elektrohängebahn als Vorzonen-Loop. Dank Doppel-LAM an den Regalbediengeräten und der Übernahme von zwei Paletten durch die 16 Doppel-EHB-Fahrzeuge wird ein hochdynamisches Handling der Transporteinheiten sichergestellt.

Der EHB-Vorzonen-Loop (rund 260 m) dient als Verbindung zwischen Lagerbereich und Kommissionierbereich.

Palettenfördertechnik (rund 420 m) verbindet Wareneingang, NIO-Arbeitsplatz, Vollausslagerung sowie Kommissionierplätze. Der Kommissionierbereich nach dem Ware-zur-Person-Prinzip ermöglicht hohe Pickleistungen und lässt sich auf die doppelte Anzahl an Arbeitsplätze erweitern.

### Technik und Kennzahlen

- Hochregallager  
31 m hoch, 46 m breit und 110 m lang
- UniWare Materialfluss-Steuerungssystem (MFS) mit Lagerplatzverwaltung
- UniWare Anlagensvisualisierung
- Anbindung an übergeordnetes LVS

#### Unitechnik Systems GmbH

Fritz-Kotz-Straße 14  
51674 Wiehl, Germany

Tel +49 2261 987-0  
Fax +49 2261 987-588

logistics@unitechnik.com  
www.unitechnik.com

**Unitechnik**  
PERFECTION AUTOMATED.